

Durée : 105 h sur 15 jours

Travaux Souterrains Spécialité Mineur Boiseur Initiation

Bâtiment
Génie-Civil

Objectif : Réaliser l'excavation de tranchées et de puits, dans des terrains difficiles, en utilisant les techniques de soutènement traditionnelles (blindage métro) dans le respect des règles de sécurité

Niveau de connaissance préalable/ Pré-requis :

- Connaître le vocabulaire technique de chantier
- Avoir les bases du blindage traditionnel
- Niveau : Perfectionnement

Public :

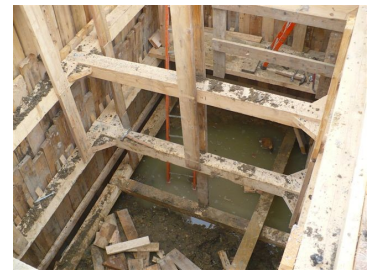
- Compagnons
- Chefs d'Equipe
- Chefs de chantier

Pédagogie :

- Travaux pratiques
- Gestuelle

Intervenants :

- Formateurs issus du milieu professionnel



Formation :

- En inter entreprises ou en intra entreprise

Coût horaire :

- 28,75 Euros HT heure/stagiaire (soit 3 018,75 Euros HT par stagiaire), en intra nous consulter

Dates :

- Nous consulter

Effectif :

- De 8 stagiaires minimum à 8 stagiaires maximum

Lieu :

- Montreuil-sous-Bois

Programme : *Apprentissage aux techniques d'excavation et de soutènement des galeries souterraines :*

- Vocabulaire des travaux souterrains
- Apprécier les caractéristiques du terrain
- Appréhender les risques d'accident
- Développement des techniques mises en œuvre au cours de la formation
- Travaux préparatoires à l'excavation d'une tranchée blindée (implantation, traçage, découpe des bois)

Application « in situ » des techniques d'excavation et de soutènement :

- Réalisation d'une tranchée (blindage métro) comprenant l'exécution et le démontage lors du remblaiement
- Exécution d'un puits blindé (avec buton central)
- Préparation d'un départ de galerie

Validation :

- Attestation de stage